

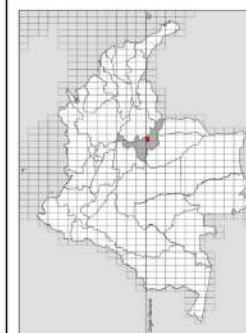
UNIVERSIDAD DE
MANIZALES

**Mapa de clasificación de coberturas
para el año 2000
Yacimiento paleontológico Ricaurte Alto,
Boyacá**

Realizado por:

Leidy Mosquera Nova
Luis Francisco Melo Rojas

Mapa de Localización

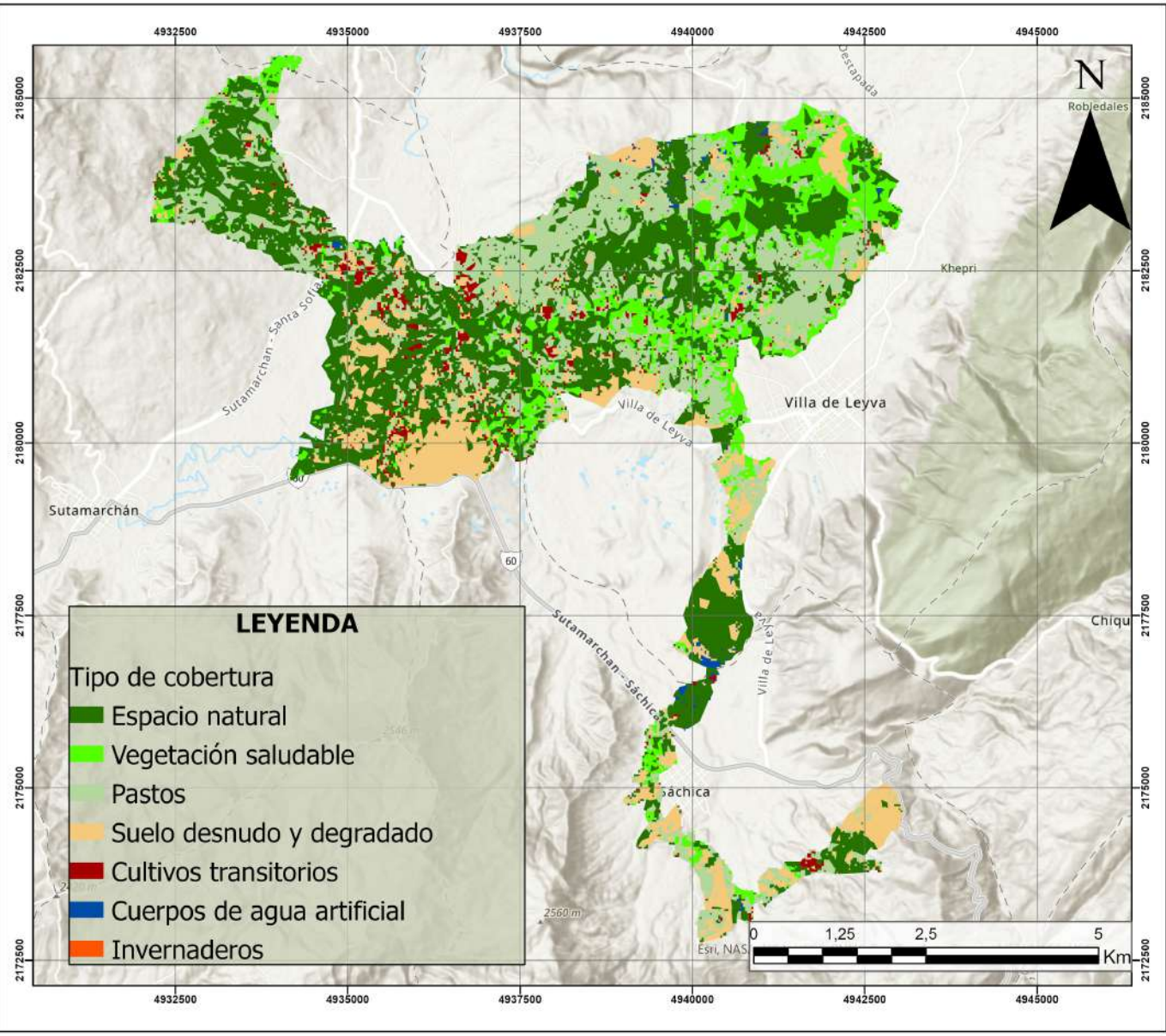


Información de Referencia:

Base cartográfica tomada de la cartografía básica nacional escala 1:100.000 del IGAC 2022.

Datum MAGNA - SIRGAS, Origen Nacional, Proyección Transversa de Mercator,
Coordenadas geográficas: 73° W, 4° N.

Coordenadas planas: E = 5 000 000, N = 2 000 000.



UNIVERSIDAD DE
MANIZALES

**Mapa de clasificación de coberturas
para el año 2007
Yacimiento paleontológico Ricaurte Alto,
Boyacá**

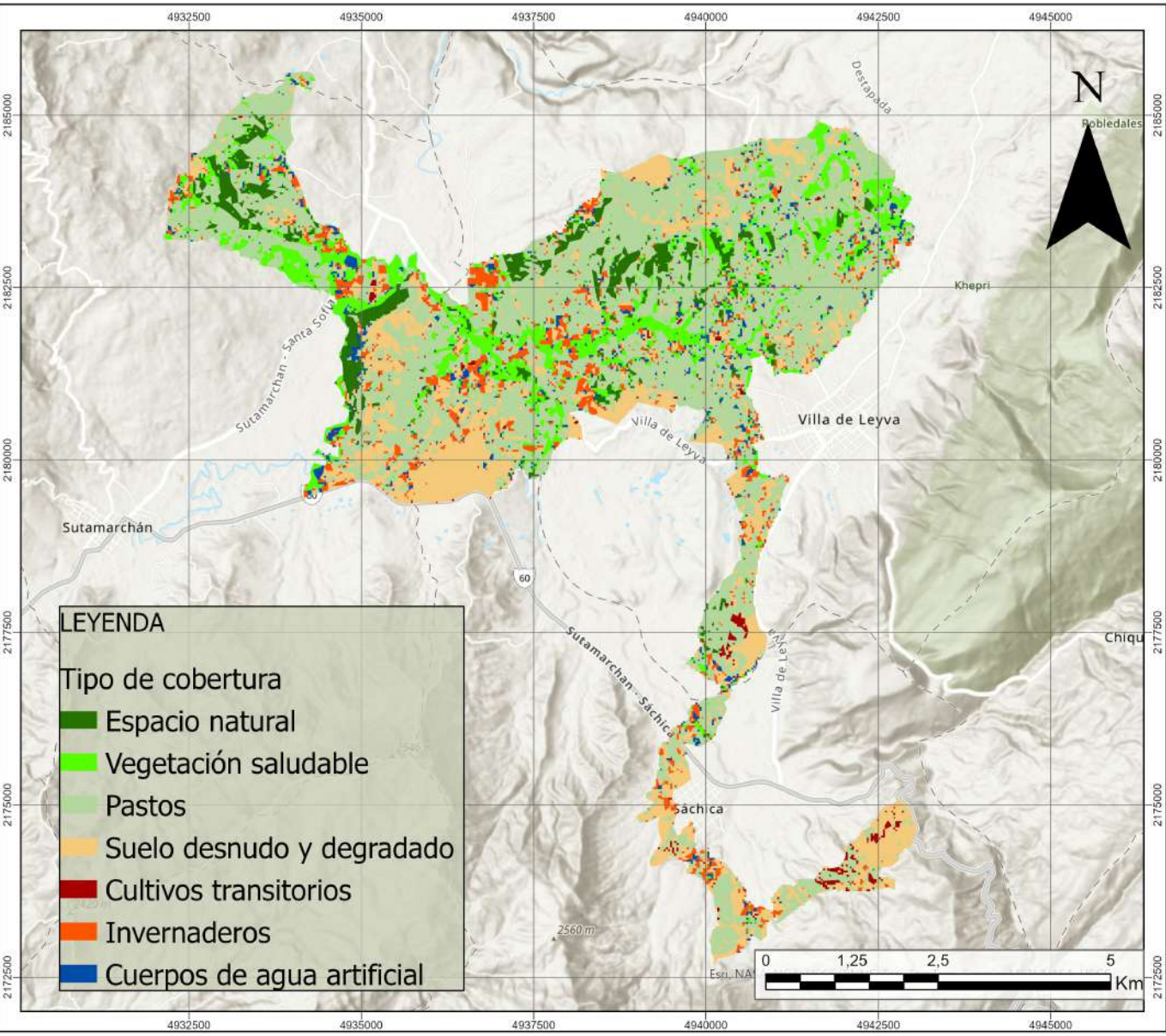
Realizado por:

Leidy Mosquera Nova
Luis Francisco Melo Rojas

Mapa de Localización



Información de Referencia:
Base cartográfica tomada de la cartografía básica nacional escala 1:100.000 del IGAC 2022.
Datum MAGNA - SIRGAS, Origen Nacional, Proyección Transversa de Mercator,
Coordenadas geográficas: 73° W, 4° N.
Coordenadas planas: E = 5 000 000, N = 2 000 000.



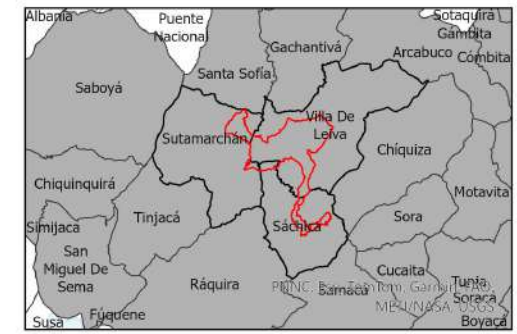
UNIVERSIDAD DE
MANIZALES

**Mapa de clasificación de coberturas
para el año 2014
Yacimiento paleontológico Ricaurte Alto,
Boyacá**

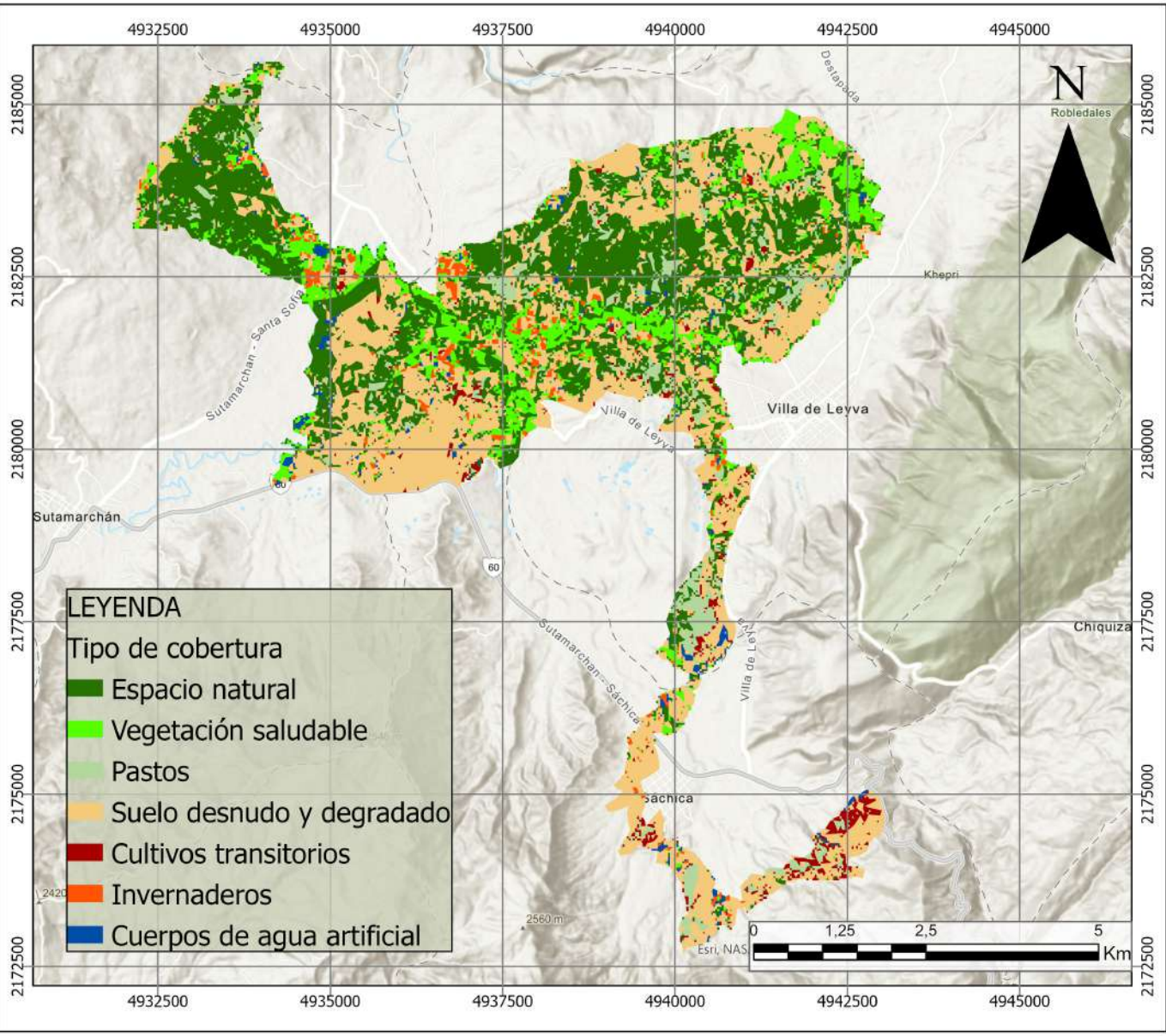
Realizado por:

Leidy Mosquera Nova
Luis Francisco Melo Rojas

Mapa de Localización



Información de Referencia:
Base cartográfica tomada de la cartografía básica nacional escala 1:100.000 del IGAC 2022.
Datum MAGNA - SIRGAS, Origen Nacional, Proyección Transversa de Mercator,
Coordenadas geográficas: 73° W, 4° N.
Coordenadas planas: E = 5 000 000, N = 2 000 000.



LEYENDA

Tipo de cobertura

- Espacio natural
- Vegetación saludable
- Pastos
- Suelo desnudo y degradado
- Cultivos transitorios
- Invernaderos
- Cuerpos de agua artificial



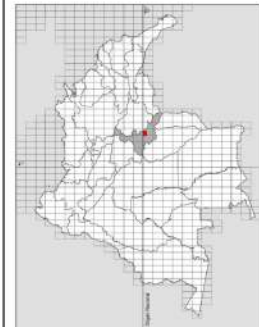
**UNIVERSIDAD DE
MANIZALES**

**Mapa de clasificación de coberturas
para el año 2018
Yacimiento paleontológico Ricaurte Alto,
Boyacá**

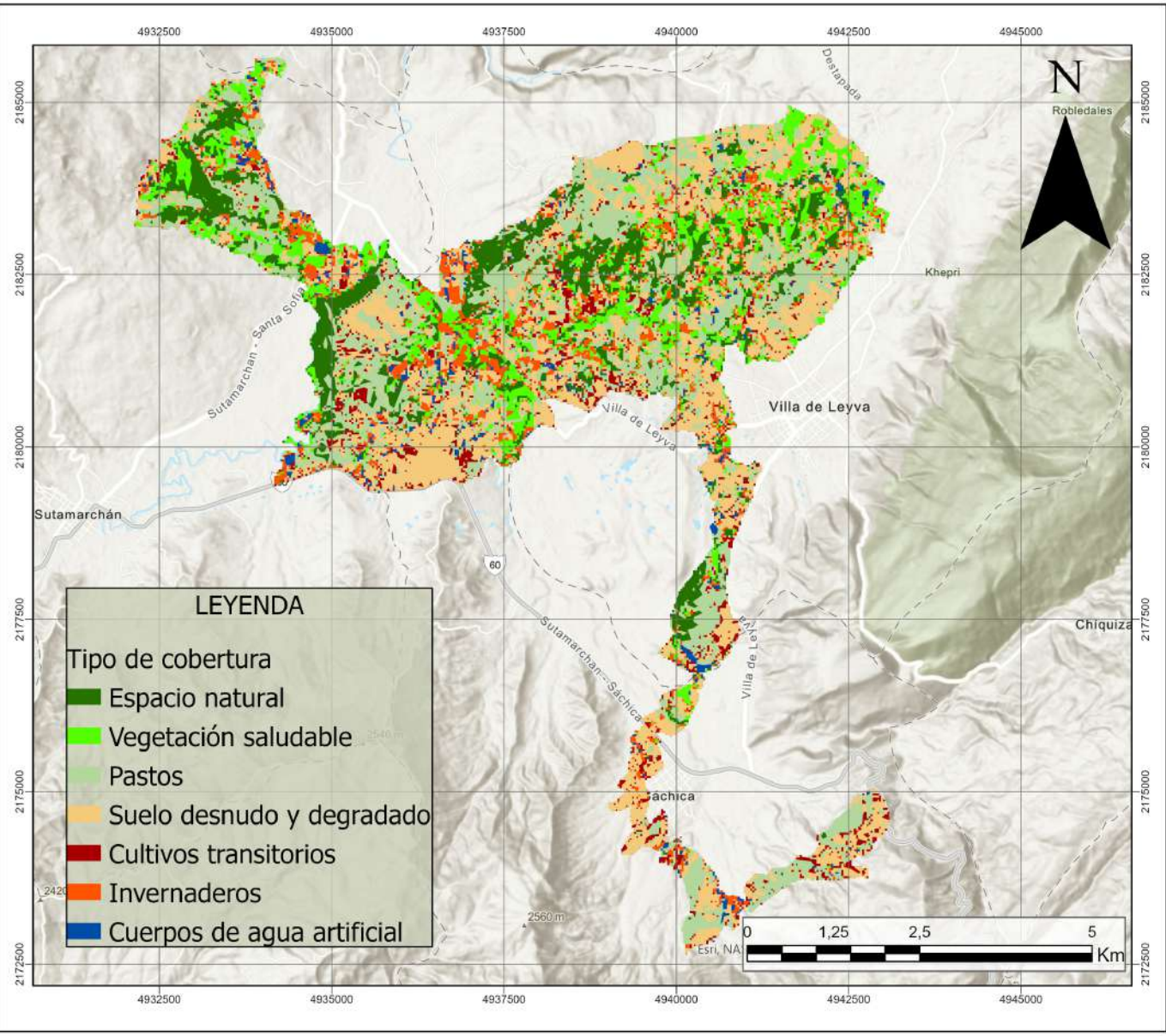
Realizado por:

Leidy Mosquera Nova
Luis Francisco Melo Rojas

Mapa de Localización



Información de Referencia:
 Base cartográfica tomada de la cartografía básica nacional escala 1:100.000 del IGAC 2022.
 Datum MAGNA - SIRGAS, Origen Nacional, Proyección Transversa de Mercator,
 Coordenadas geográficas: 73° W, 4° N.
 Coordenadas planas: E = 5 000 000, N = 2 000 000.



UNIVERSIDAD DE
MANIZALES

**Mapa de clasificación de coberturas
para el año 2023
Yacimiento paleontológico Ricaurte Alto,
Boyacá**

Realizado por:

Leidy Mosquera Nova
Luis Francisco Melo Rojas

Mapa de Localización



Información de Referencia:
 Base cartográfica tomada de la cartografía básica nacional escala 1:100.000 del IGAC 2022.
 Datum MAGNA - SIRGAS, Origen Nacional, Proyección Transversa de Mercator,
 Coordenadas geográficas: 73° W, 4° N.
 Coordenadas planas: E = 5 000 000, N = 2 000 000.