



**EMPLEO DE HERRAMIENTAS SIG COMO APOYO AL PROGRAMA DE PROYECTOS PRODUCTIVOS DENTRO DEL PROCESO DE RESTITUCIÓN DE TIERRAS EN EL MUNICIPIO DE EL CARMEN DE BOLÍVAR - BOLÍVAR**

**LINEA PRODUCTIVA 2  
VOCACION PRODUCTIVA DE YUCA  
DENTRO DE LAS MICROZONAS  
DE EL CARMEN DE BOLÍVAR**



**HECTAREAS SEMBRADAS DE YUCA EN EL CARMEN DE BOLIVAR**

COD MICRO	AREA SEMBRADA (ha)	% SEMBRADO EN LA MICRO
3	44.500	94.681
156	2.000	4.255
488	0.500	1.064
<b>TOTAL</b>	<b>47.000</b>	<b>100.000</b>

**COORDENADAS POSIBLE CENTRO DE ACOPIO**

NORTE	ESTE
1570579	865317



**REPÚBLICA DE COLOMBIA**  
MINISTERIO DE AGRICULTURA  
**AGENCIA NACIONAL DE TIERRAS**  
DIRECCION DE ACCESO A TIERRAS - GRUPO GEOGRAFICO  
SISTEMA DE INFORMACIÓN GEOGRÁFICA

DEPARTAMENTO : BOLIVAR    MUNICIPIO : EL CARMEN DE BOLIVAR    VEREDA :

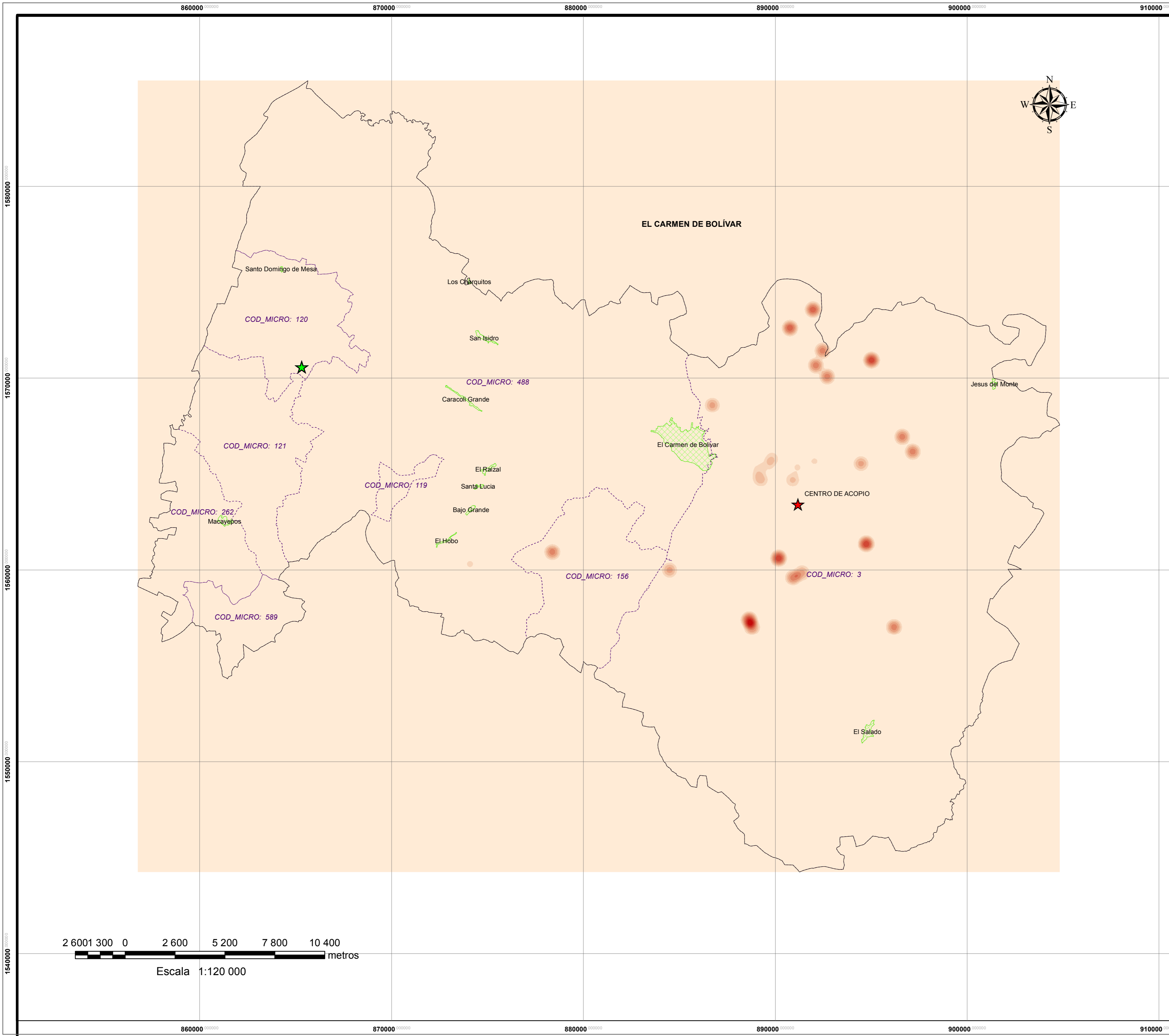
ELABORO : CARLOS H MONCADA  
IVAN DARIO ROJAS

PROYECCIÓN:  
DATUM: MAGNA-SIRGAS  
PROYECC: CONFORME GAUSS  
KRUEGER  
ORIGEN: OESTE  
LATITUD: 04°35'46.3215" W  
LONGITUD: 77°04'39.0285" N  
FALSO NORTE: 1.000.000 m. N.  
FALSO ESTE: 1.000.000 m. E.

CARTOGRAFIA BASE:  
P. IGAC: 320-IV-D  
ESCALA: 1:100.000

ARCHIVO : CARMEN\_BOL.MXD

NOTA: Información adquirida por medio de los levantamientos topográficos de las solicitudes presentadas ante la UAEGRD de la zona de El Carmen de Bolívar



2 600 1 300 0 2 600 5 200 7 800 10 400 metros

Escala 1:120 000